

# МЕЖДУНАРОДНАЯ АКАДЕМИЯ ОЦЕНКИ И КОНСАЛТИНГА

---

«

-

»

**38.03.02**

( )

, 2016

1.	.....	3
1.1.	( ):	3
1.2.	.....	3
1.3.	,	4
1.4.	.....	5
1.5.	.....	5
1.6.	.....	5
2.	....	5
2.1.	.....	5
2.2.	,	6
2.3.	.....	8
2.4.	.....	9
2.5.	( ).....	10
3.	.....	21
3.1.	.....	21
3.1.1.	,	21
3.1.2.	.....	22
3.1.3.	,	22
3.1.4.	,	23
4.	-	26
5.	.....	30

) ( - -  
 - , -  
 « ». -  
 - , -  
 . , -  
 , -  
 . , -  
 .

**1.**

**1.1.**

( ): -  
 « »  
 273- 29.12.2012 .;  
 -  
 38.03.02 ( - )  
 ( ),  
 7 12.01.2016 .;  
 - «  
 » 636  
 29.06.2015 .;  
 - «  
 - » 1367  
 19.12.2013 .;  
 -  
 « »;  
 -  
 « ».  
 ( - ) -  
 ( ) 1). -  
 , -  
 , -  
 ( ) .  
**1.2.**  
 ( - ) -  
 -

1.3.

( ):

( -4);

( ):

( -1);

( -2);

( ) ( -6);

( -3);

( -4);

( -6);

( -14);

( -16);

## 1.4.

38.03.02

3 « -

».

9

(324 ).

## 1.5.

3 « »

,

.

,

.

## 1.6.

.

,

.

,

.

,

,

,

.

,

,

.

,

.

## 2.

### 2.1.

«

»,

.

( ,

,

)

.

-

, . . .

,

-

, . . .

.

-

,

-

,



– 60-70

	1
	1
	2-3
1 –	15-20
2 –	15-20
3 –	15-20
	3-4
( 40 )	3-4
( )	
	50-70

1. – , :

2.	-	,	
3.		,	
	,		,
4.		.	
	,		-
5.		,	10
6.		,	2
7.			-
		,	-
	.		-
	(	-	-
		-	-
	,	1	)
		.	
	,	3	
		.	-
	.		-
«	»	(www.antiplagiat.ru)	2
		.	-
35%.			-
<b>2.3.</b>			-
	.		
	,		
	,		,
	.		
	,		
	-		
	.		
			25
	(	1	31



).

,

- , :

, - , .

5 , 2-

. : :

- ;  
-  
-

, ;  
, .

( )

- , , . , ,

**2.4.**

, . ( - )

, ( , ),

2.5.

( )

« »

« ».

...», «

...», «

...», «

: «

,

).

(

(3-5 )





3 (15-20) –

(3-4) –

40

( , . ).

;

( , , . ).

1,5

; : – 30

– 15 , – 20 ,  
( ) 14 pt; 2000; Times New Roman –

; ( ) – 1,25



2.

... , -

... ,

... ,

... ,

... : «... -

... ,

... ( -

... ), - »<sup>1</sup>.

---

<sup>1</sup> ... // . 2013. 21

... ,

... :

- ( : ,

... ,

... );

- (

... );

- ( );

- ;

-

... :

... ( )

... ,

... 10-

... 2-

( 5 ) 80

...

1. 22.04.1996 . 39- « -
- ». 25.02.1999 . 39- «
- 2.

3. 22.11.1997 . 1470 «
7. , 2012. – 418 .
8. , 2010. – 440 .
9. , 2013. – 736 .
10. , 2011. –
- 623 .
11. ( ). – :  
– , 2012. – 299 .
12. : , 2008. – 282 .
13. :  
– : , 2011. – 280 .
14. – :  
, 2009. – 224 .
15. , 2012. – 1040 .
16. – : – , 2012. – 640 .
17. :  
– : – , 2011. – 512 .
58. « » . [ ] . –  
: <http://www.vt.ru>.
59. « » . [ ] . –  
] . – : <http://www.uralsviazinform.ru>.
60. « » . [ ] . –  
– : <http://www.sibirtelecom.ru>.

http:// ftp://  
wap:// mailto://

www, / ( ,



www.socpol.ru, www.zarplata.com .)

( , <http://www.zarplata.com/za010103.htm>).

( ), :

) , -

( );

) ,

, , ,

.

,

( ,

, ), ,

, ,

.

, :

) ;

) .

, ,

.

.

« ».

: « . 1

».

, ,

,

( , « 5»)

.

,

.

, , -

,

12

.

,

.

,

.

.

« » – « » Microsoft Equation.

$$F = S \left( 1 + r_f \frac{t}{365} \right), \quad (1)$$

: F -  
 S -  
 r<sub>f</sub> -  
 t -

«... .3» «... .3)», .3».

« .»;

« .2.»;





Office Power Point.

Microsoft

10-15

### 3.

#### 3.1.

##### 3.1.1.

-	-1, -2, -6, -3, -4, -6, -14, -16
	-4

**3.1.2.**

	-	-	-
	-4	-	+
	-1	+	-
	-2	+	-
	-6	+	-
	-3	+	-
	-4	+	-
	-6	+	-
	-14	+	-
	16	+	-

- 5 ( ) - ;
- 4 ( ) - ;
- 3 ( ) - ;
- 2 ( ) -

**3.1.3.**

;

;

;

;

1. -
- 2.
3. -
4. -
5. -
6. -
7. -
- 8.
- 9.
- 10.
- 11.
- 12.
- 13.
- 14.
15. -
16. -
17. -
- 18.
- 19.
20. -
- 21.
- 22.
23. -
- 24.
- 25.
26. -
- 27.

28. .  
 29. .  
 30. -  
 31. .  
 32. ( , , - )  
 , )  
 .
- 3.1.4.** , -

:  
 - ;  
 - ;  
 - ;  
 - .  
 , -  
 ( -  
 , , , . .).  
 , -

( ) -	-4, -1
/	-4, -1
,	-1, -2, -6, -3
, -	-3, -4, -6, -14, -16
;	-2, -6, -3, -4, -14
,	-2, -6, -3, -4, -14
	-1, -2
, . . -	-4

	-	
	,	, ,







10. . - 2- . - .: . . , 2011. - 61 . -
11. . . .: . - 4- . , . . . -  
.: - , 2011. - 512 .
12. . . , . . . .: Academia, 2009. -  
288 .
13. . . .: / . . . - 2- . ,  
. - .: - , 2012.
14. . . , . . . .: -  
-  
: . - .: , 2013.
15. . . .: .: -  
. - - , 2013.
16. . . .: -  
, « / . . . » / . . .
17. . . .: / . . . . -4-  
- .: , 2010. -104 .
18. . . .: / . . . - 2- . ,  
. . - .: , 2013. - 640 .
19. . . .: / . . . - .: -  
, 2011. - 271 .
20. . . .: . - .: - , 2000. -  
480 .
21. . . .: . - .: - , 2012. -  
735 .
22. . . .: . - .: , 2011. -
23. . . .: / . . . ,  
. . - .: « . . . » , 2010. - 448 .
24. . . . 2- . , . . . .  
. . . .: 2010. - 623 .
25. . . .: / . . . . 2-  
» . . . . «  
. . . .: 2011. - 159 .
26. . . .: . - .: , 2011. - 394 .
27. . . .: . - .: , 2011. - 61 .
28. . . .: . , . . . .: /  
. . . . - .: - , 2011. - 1028 .
29. [http:// www.iprbookshop.ru](http://www.iprbookshop.ru) -
30. [http:// www.grebennikon.ru/](http://www.grebennikon.ru/) - GrebennikOn
31. <http://www.biblioclub.ru/> -



— [PQ Academic Research Library](#) — ,

7. :

- <http://eup.ru> .

( , , ). :

- <http://www.finansy.ru> .ru -

- <http://www.ebsco.com/> EBSCO -

EBSCO Publishing. 11 .

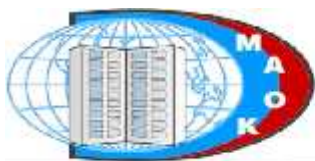
- <http://emeraldinsight.com/ft/> Emerald Management Extra 111 -  
111

Emerald :

- <http://proquest.umi.com/login> ProQuest ABI/Inform Global -

3000 .

- <http://www.rsl.ru> .



# МЕЖДУНАРОДНАЯ АКАДЕМИЯ ОЦЕНКИ И КОНСАЛТИНГА

---

---

... ..  
«\_\_\_» \_\_\_\_\_ 20\_\_ .

«  
:  
»

... ..

, 201\_

\_\_\_\_\_

\_\_\_\_\_

\_\_\_\_\_

\_\_\_\_\_

\_\_\_\_\_ / \_\_\_\_\_

1.	-	
2.		
3.		
3.1. 1-		
3.2. 1-	1.1.	
3.3. 2-		
3.4. 1-	1.2.	
..		
4.	,	-
5.		-
6.		
7.		-
8.	( , )	, -
9.		

\_\_\_\_\_

« \_\_\_\_\_ » \_\_\_\_\_ 20\_\_ .

\_\_\_\_\_

« \_\_\_\_\_ » \_\_\_\_\_ 20\_\_ .





«.....».

1992 .

« »

... ( **4** « » 2013 . 337403 . . 2013 . 12201 . . , 23627 . . 2013 . 4832393 . . , 192443 . . « » 2012 2013 , ( ... **5** ), , 2091370 . . 752359 . . ( 82,03% 2012 .). 29,14% 78,04% ( 60% **6.** )

2091370

( **7-9** ) . « » , 1851351 . . , 1549257 . . , 2012 . ( **10** ) .

« » 2012, 2013 - **10,** ( 1) , ( 2, 3), ( 4) 2013 .

2. 2013 年 1 月 1 日，公司根据《企业会计准则》的规定，对 2013 年 1 月 1 日存在的金融资产进行了重新分类。根据《企业会计准则》的规定，金融资产在初始确认时划分为以公允价值计量且其变动计入当期损益的金融资产、持有至到期投资、贷款和应收款项以及可供出售金融资产。金融资产在后续计量中，以公允价值计量且其变动计入当期损益的金融资产、可供出售金融资产以及持有至到期投资、贷款和应收款项的计量方法有所不同。金融资产在初始确认时划分为以公允价值计量且其变动计入当期损益的金融资产、持有至到期投资、贷款和应收款项以及可供出售金融资产。金融资产在后续计量中，以公允价值计量且其变动计入当期损益的金融资产、可供出售金融资产以及持有至到期投资、贷款和应收款项的计量方法有所不同。

754 元，（- 8）。

2013 年 1 月 1 日，公司根据《企业会计准则》的规定，对 2013 年 1 月 1 日存在的金融资产进行了重新分类。根据《企业会计准则》的规定，金融资产在初始确认时划分为以公允价值计量且其变动计入当期损益的金融资产、持有至到期投资、贷款和应收款项以及可供出售金融资产。金融资产在后续计量中，以公允价值计量且其变动计入当期损益的金融资产、可供出售金融资产以及持有至到期投资、贷款和应收款项的计量方法有所不同。

2013 年 1 月 1 日，公司根据《企业会计准则》的规定，对 2013 年 1 月 1 日存在的金融资产进行了重新分类。根据《企业会计准则》的规定，金融资产在初始确认时划分为以公允价值计量且其变动计入当期损益的金融资产、持有至到期投资、贷款和应收款项以及可供出售金融资产。金融资产在后续计量中，以公允价值计量且其变动计入当期损益的金融资产、可供出售金融资产以及持有至到期投资、贷款和应收款项的计量方法有所不同。

1. 2013 年 1 月 1 日，公司根据《企业会计准则》的规定，对 2013 年 1 月 1 日存在的金融资产进行了重新分类。根据《企业会计准则》的规定，金融资产在初始确认时划分为以公允价值计量且其变动计入当期损益的金融资产、持有至到期投资、贷款和应收款项以及可供出售金融资产。金融资产在后续计量中，以公允价值计量且其变动计入当期损益的金融资产、可供出售金融资产以及持有至到期投资、贷款和应收款项的计量方法有所不同。

24,18% ( - 11),

24,18%

146151,42 458279,58 2012 年 (2912151 元), 1521811,58 458280,58 2013 年

2. ( - 12).

《 》

31204,35

《 10 》 7356840,45 ( - 13- 15).

24,18%

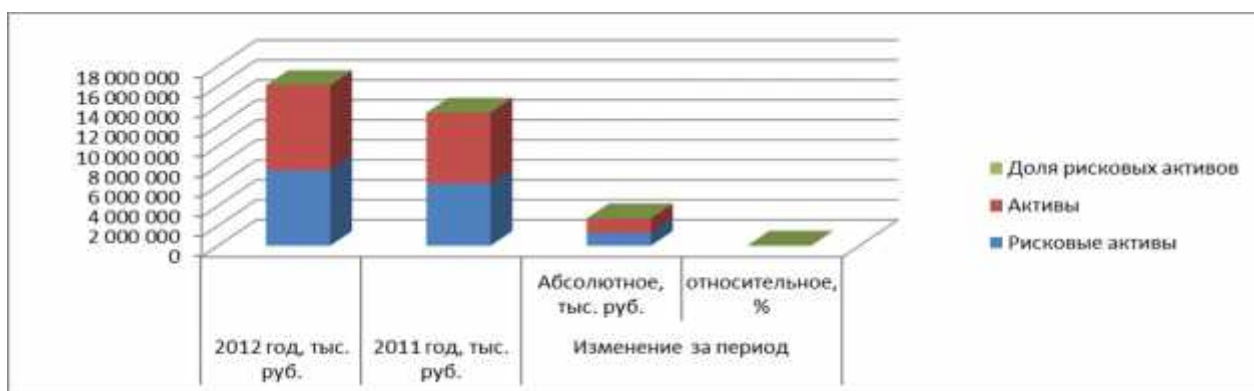
《 》 : 458279,58 + 31204,35 + 7356840,45 = 7846324,38

( - 16).

!



	2015 г., тыс. руб.	2014 г., тыс. руб.		
			тыс. руб.	, %
	7 565 729	6 249 021	1 316 708	0,21070629
	8 523 079	7 096 995	1 426 084	0,20094195
	0,888	0,881	0,007	0,008



. 1.

2013 – 2015 г.

(тыс. руб.)

	2013 г.	2014 г.	2015 г.
- (25%)	1 414 462	1 768 078	2 298 502
	1 105 049	1 163 539	2 249 129

2  
3

2013 – 2015 .

( . . )

	2013 .	2014 .	2015 .
) ( .	711 893	889 867	1 156 827
, . . . (2%)	113 157	141 446	183 880
, . . . (11%)	622 363	777 954	1 011 340
, . . .	1 447 413	1 809 267	2 352 047
	1 130 791	1 677 733	2 301 524

4

NPV 2013 – 2015 .

( . . )

	2013 .	2014 .	2015 .
	4 420 196	6 558 154	8 996 516
	1 105 049	1 163 539	2 249 129
	1 130 791	1 677 733	2 301 524
NPV	4 394 454	6 519 960	8 944 122
NPV	4 394 454	10 914 414	19 858 536

5

2013 – 2015 .

( . . )

	2012 .	2013 .	2014 .	2015 .
	21 219 644	25 463 573	26 524 555	27 585 537
» «	1 491 191 884	1 789 430 261	1 863 989 855	1 938 549 449
	451 227 617	541 473 140	564 034 521	586 595 902
30 ( )	19 173 164	20 131 822	20515285,48	20 898 749
365- 366 -	3 297 083	3 461 937	3527878,81	3 593 821
( ) -	290 525	305 051	310861,75	316 672
	1 059 496 667	1 059 496 667	1 059 496 667	1 059 496 667